



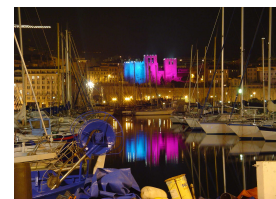
Conception Installation Maintenance en Eclairage & Sonorisation

**RESEAUX MIXTES, FILAIRES & WIRELESS,
POUR INSTALLATIONS D'ECLAIRAGE PERENNE**

PRESENTATION

[P 1 / 5]

C.I.M.E.S., spécialisée en éclairage & sonorisation, élabore et commercialise des solutions techniques personnalisées et complète ses offres en proposant une solution réseau « mixte », filaire & wireless, tout spécialement dédiée aux déploiement de réseaux de commande d'éclairages.



Abbaye St Victor – Marseille
Mise en lumière : les orpailleurs de lumière



Antenne panneau « outdoor »

Pour répondre aux spécificités de chaque projet, **C.I.M.E.S.** propose des solutions personnalisées élaborées à partir des postes suivants :

- Prestation d'étude et dimensionnement du système
- Fourniture et intégration des produits spécifiques assurant la cohérence et les performances de l'installation
- Prestation d'accompagnement à l'installation, paramétrage et vérifications de bon fonctionnement

Afin d'assurer un service de haute qualité, **C.I.M.E.S.** a établi un partenariat avec la société Isis Création, spécialisée notamment dans les prestations techniques événementielles haut de gamme, mettant en œuvre régulièrement les techniques de transmission de données les plus récentes.



**RESEaux MIXTES, FILAIRES & WIRELESS,
POUR INSTALLATIONS D'ECLAIRAGE PERENNE**

Réseau Wifi « outdoor » hautes performance

[P 2 / 5]

Point terminal WiFi de qualité professionnelle permettant de déployer ou d'étendre un réseau nécessitant des points d'accès sécurisés :



- Architectures « point to point » ou « point to multiple point »
- Vitesse de transmission pouvant atteindre 300 Mbps
- Port Port LAN Gigabit (PoE)
- Système administrable
- Bandes de fréquence : 2,4 GHz ou 5 GHz
- Fonction de sécurité avancées
- Cryptage WEP, WPA, WPA2, WPA2-ENT, WPA2-PSK, WPA-ENT
- Poids : 762 g
- Dimensions : 275 x 66 x 208 mm

Boîtier mural acier IP66 (400x400x200mm) équipé et pré-câblé pour Point terminal WiFi



- Type de boîtier : Mural
- Matériau du boîtier : Acier
- Indice de protection : IP 66
- Couleur du corps : Gris
- Dimensions emplacement : 550 x 450 x 200 mm
- Poids : 10 kg
- Équipé et pré-câblé
- Kit de fixation pour point d'accès
- Passages de câbles par presse-étoupes (1x secteur + 1x LAN + 3x antenne panneau)
- Bornier pour raccordement secteur (P+N+T)
- Sectionneur 2 pôles
- Filtre secteur
- 2 prises 16A (appareillage + service)
- Résistance chauffante avec thermostat

**RESEAUX MIXTES, FILAIRES & WIRELESS,
POUR INSTALLATIONS D'ECLAIRAGE PERENNE**

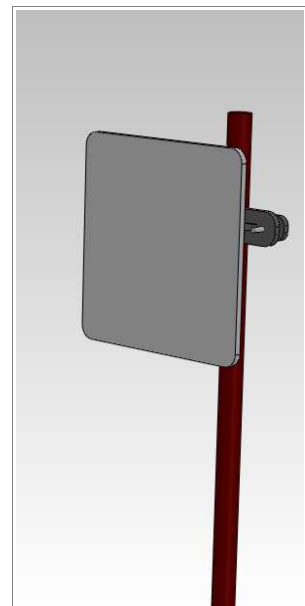
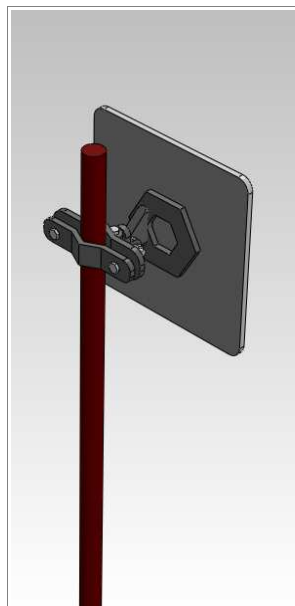
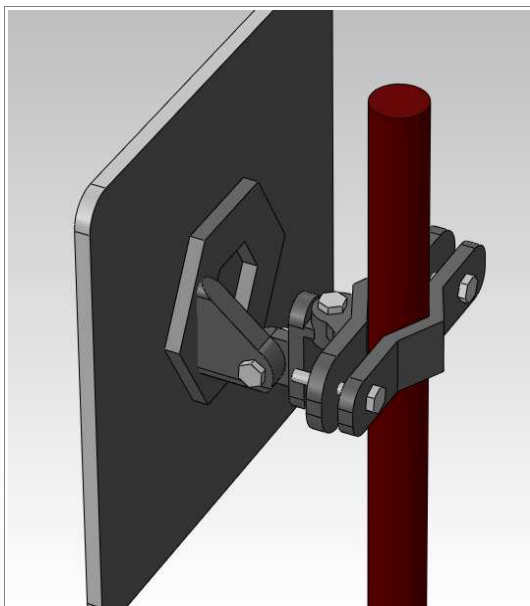
Réseau Wifi « outdoor » hautes performance

[P 3 / 5]

Antenne de qualité professionnelle, convient tout particulièrement pour le déploiement de réseaux « outdoor » :



- Antenne de type panneau
- Équipée d'une fixation inclinable pour tube diam. 40mm
- Gain 19dBi
- Angle d'ouverture H/V : 22°/20°/14°/19°
- Impédance 50 Ω
- Poids : 1,5 kg
- Dimensions : 305 x 305 x 15 mm
- Résistance au vent : 200 km/h
- Livrée avec faisceau de raccordement de 2m



**RESEAUX MIXTES, FILAIRES & WIRELESS,
POUR INSTALLATIONS D'ECLAIRAGE PERENNE**

Switch 8 ports

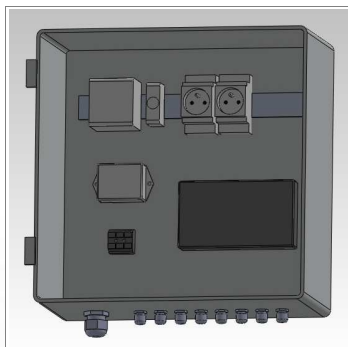
[P 4 / 5]

Switch 8 ports permettant d'interconnecter les appareils d'un réseau et de les alimenter à l'aide de câbles réseaux standard.



- 8 ports 10/100 Mbps Ethernet 10Base-T, Ethernet 100Base-TX
- Fonction auto-MDI/MDI-X
- PoE sur 4 ports (15W / port - 56W / Total)
- Voyants d'état
- Poids : 455 g
- Dimensions : 171 x 98 x 29 mm

Boîtier mural acier IP66 (400x400x200mm) équipé et pré-câblé pour switch 8 ports



- Type de boîtier : Mural
- Matériau du boîtier : Acier
- Indice de protection : IP 66
- Couleur du corps : Gris
- Dimensions emplacement : 550 x 450 x 200 mm
- Poids : 10 kg
- Équipé et pré-câblé
- Kit de fixation pour switch 8 ports
- Passages de câbles par presse-étoupes (1x secteur + 8x LAN)
- Bornier pour raccordement secteur (P+N+T)
- Sectionneur 2 pôles
- Filtre secteur
- 2 prises 16A (appareillage + service)
- Résistance chauffante avec thermostat

**RESEAUX MIXTES, FILAIRES & WIRELESS,
POUR INSTALLATIONS D'ECLAIRAGE PERENNE**

Switch 16 ports

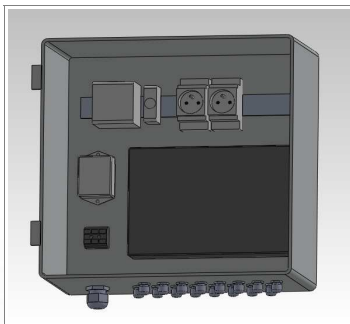
[P 5 / 5]

Switch 16 ports Gigabit permettant d'interconnecter les appareils d'un réseau et de les alimenter à l'aide de câbles réseaux standard.



- 16 ports 10/100/1000 Mbps Ethernet 10Base-T, Ethernet 100Base-TX
- Administrable
- Fonction auto-MDI/MDI-X
- Voyants d'état
- Poids : 1,5 Kg
- Dimensions : 280 x 180 x 44 mm

Boîtier mural acier IP66 (400x400x200mm) équipé et pré-câblé pour switch 16 ports



- Type de boîtier : Mural
- Matériau du boîtier : Acier
- Indice de protection : IP 66
- Couleur du corps : Gris
- Dimensions emplacement : 550 x 450 x 200 mm
- Poids: 10 kg
- Équipé et pré-câblé
- Kit de fixation pour switch 16 ports
- Passages de câbles par presse-étoupes (1x secteur + 16x LAN)
- Bornier pour raccordement secteur (P+N+T)
- Sectionneur 2 pôles
- Filtre secteur
- 2 prises 16A (appareillage + service)
- Résistance chauffante avec thermostat